

Lapin 20. kalatalouspäivät Rovaniemi

6.-7. 11. 2024

Hankevastaava Risto Vesa
Kalatalouden Keskusliitto



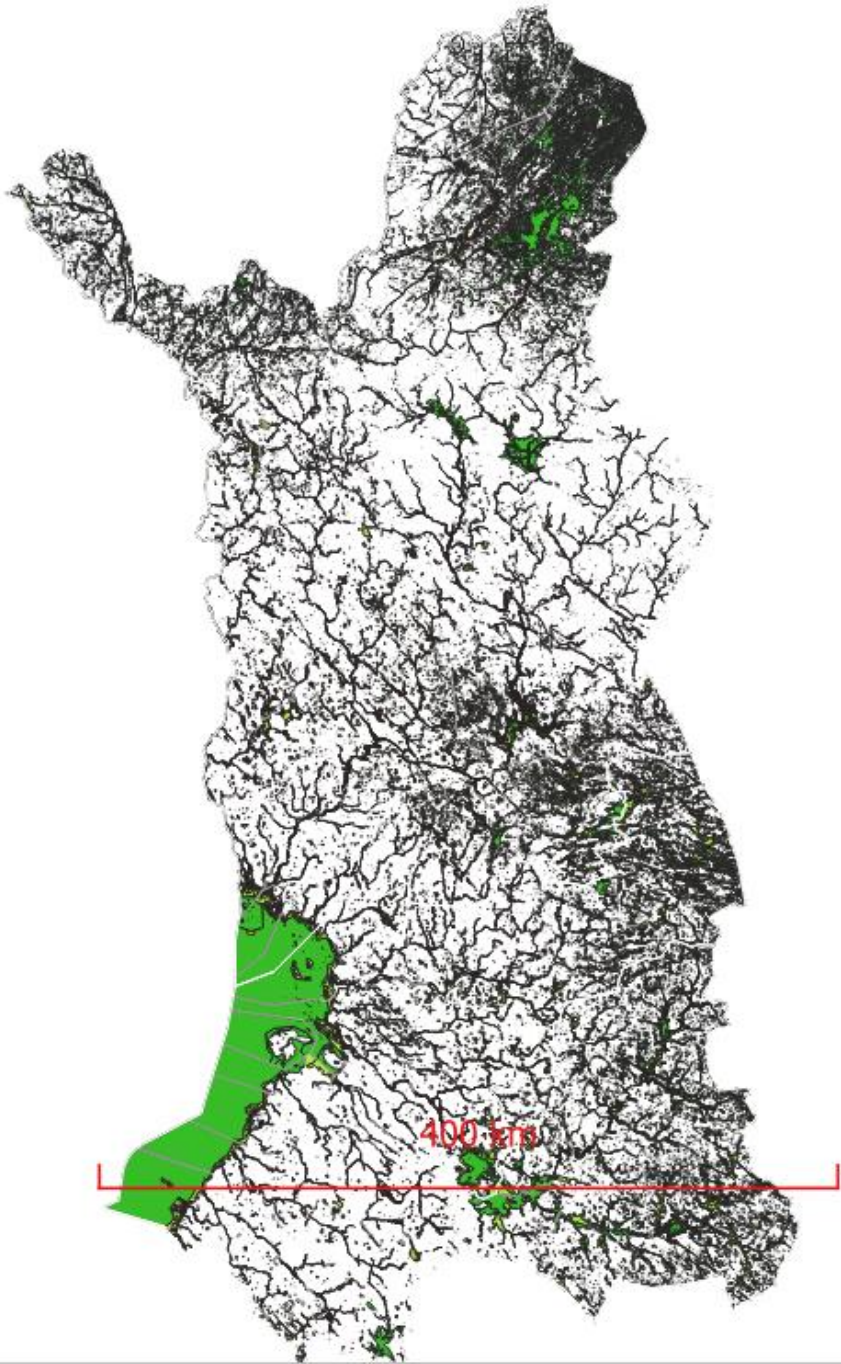
VOKE, vesialueiden omistuksen kehittämishanke

Alle 50 ha
Yli 50 ha – 500 ha
Yli 500 ha – 1 000 ha
Yli 1 000 ha - 5 000 ha
Yli 5 000 ha

(Suomen vesialueiden omistusyksiköitä kokoluokkien mukaan kuvaava teemakartta, josta esitelmän kuvitus).

- Suomessa on yli 20 000 yhteisen vesialueen osakaskuntaa, pinta-alaltaan 3,9 miljoonaa hehtaaria.
- On myös yhdelle kiinteistölle kuuluvia yksityisiä vesialueita sekä valtion omistamia vesialueita.
- Vesialueen omistajien määräksi on arvioitu noin 1,5 miljoonaa osakaskiinteistöä.
- KKL sai MMM hankerahoitusta VOKELLE 1.2. - 31.12.2024 väliselle ajalle.
- Hankkeella on ohjausryhmä.
- 3/3 kokousta pidetty.

Osakaskuntatoiminnan ongelmia



Väestön ikääntyä, pienissä omistajayksiköissä toiminta hiipuu toimijoiden loppumisen takia.

Vesialueiden omistuksen hajanaisuus, pienet omistusyksiköt -> heikkoja toimijoita

Kivireki-ilmiö -> kokouksia vältellään

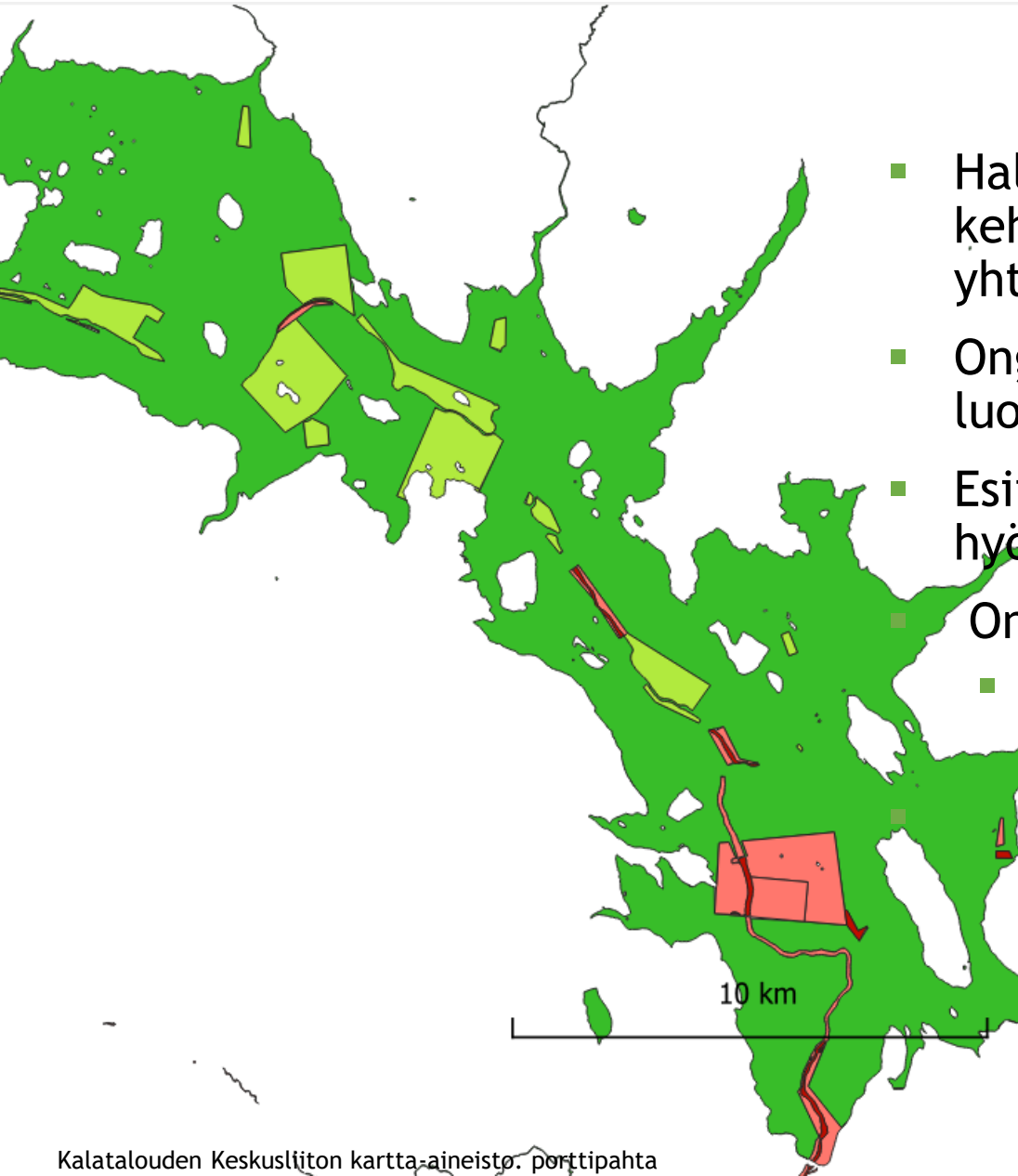
Talous. Kalastusluvanmyynti takkuilee. Kaikki kallistuu, omistajakorvaukset laskussa monilla,

Yhdistämistoimitukset hintavia, mutta

KTA:n käyttö- ja hoitosuunnitelmien toimeenpano on osin osakaskunnilla.

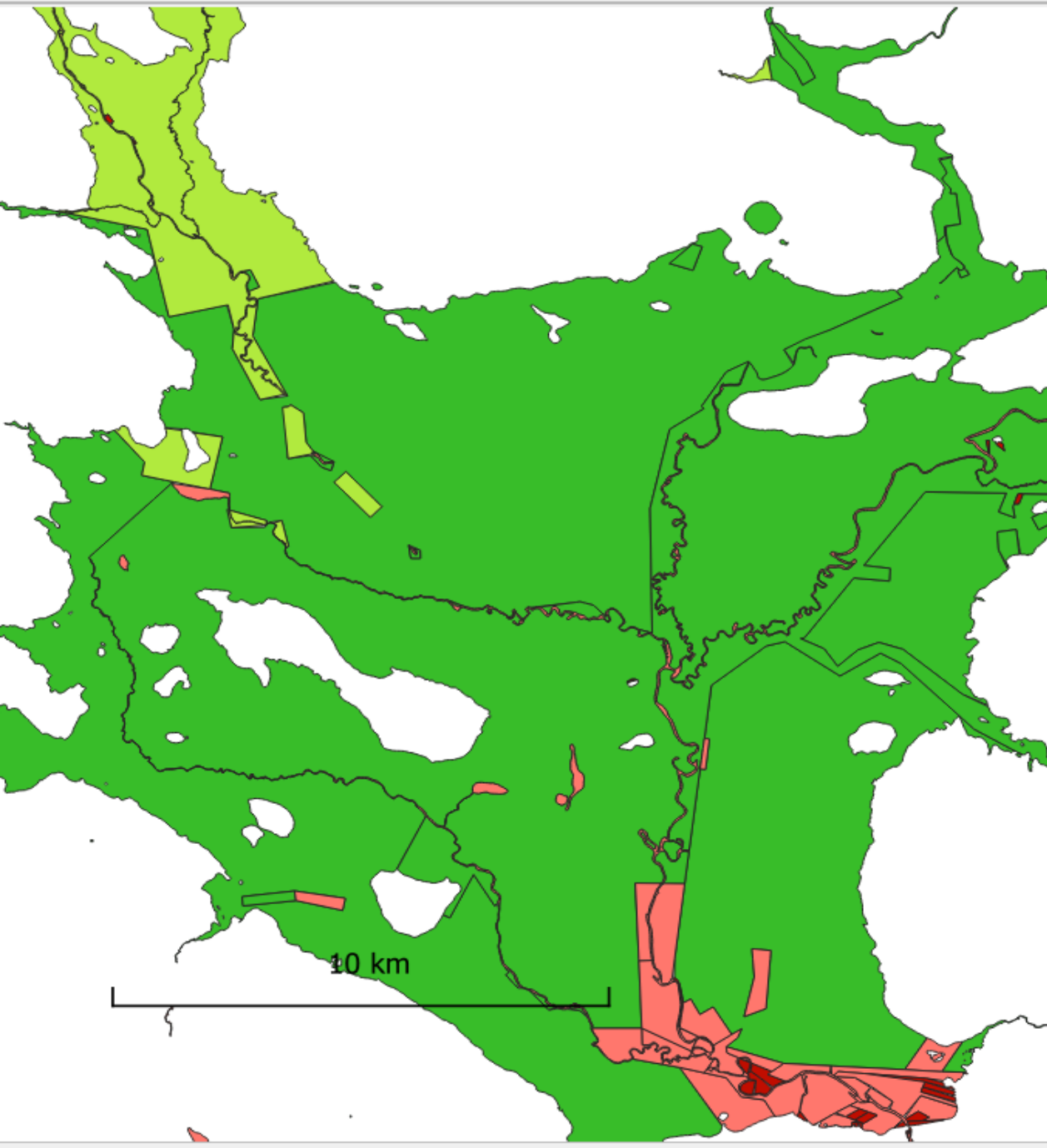


Tavoitteista



- Haluamme osoittaa päättäjille, että yhteiskunnan kannattaa kehittää vesialueiden omistusyksiköitä esim. kuin yhteismetsiä.
 - Ongelmien laajuutta kartoitettiin, että niistä voi kertoa luotettavasti.
 - Esitetään maakunnittain kohteita joista saadaan merkittäviä hyötyjä pienillä kustannuksissa, koska
 - Ongelmakenttä on laaja, rahaa vain rajallisesti.
 - Vesialueiden omistajien tahtotilalla on paljon merkitystä.
- Esitämme kehittämistoimia hallitusohjelmaan

Kalatalousalueiden käyttö- ja hoitosuunnitelmat



- Hanke kävi läpi Suomen kaikkien 118:n kalatalousalueen käyttö- ja hoitosuunnitelmat ja
- suunnitelmiin sisältyvät kirjaukset, jotka koskevat
- kaupallista- ja vapaa-ajankalastusta, sekä vesialueiden yhdistämistoimituksia.
- Laajan aineiston käsittelyssä mukana tekoäly
- ChatGPT:n ”luovuus” voi johtaa välillä vääriin vastauksiin.
- Joten tarkkana.

KHS, Kalastusmatkailu

Puolet merialueen ja lähes kolmannes sisävesien kalatalousalueista toteaa kaikkien tai lähes kaikkien vesialueiden soveltuvan kalastusmatkailukäyttöön.

Kalastusmatkailu kokonaisuutena vaikuttaisi olevan monipuolinen ja laajasti huomioitu osa kalatalousalueiden toimintaa, jota

pyritään kehittämään huomioiden sekä ympäristö, että kalakantojen suojelu.

20 km

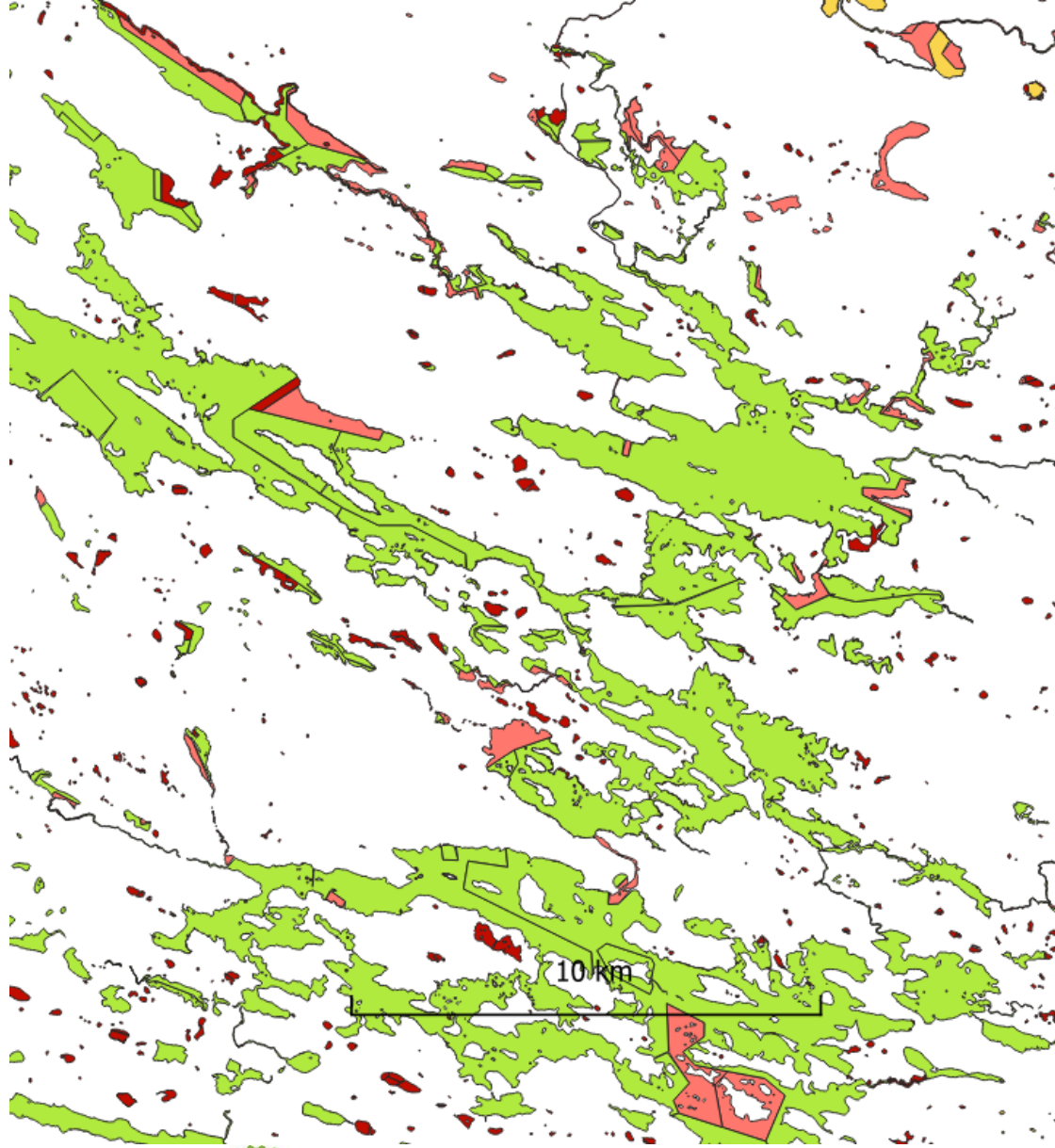
KHS, Kaupallinen kalastus

Kaupalliseen kalastukseen hyvin soveltuvia ovat

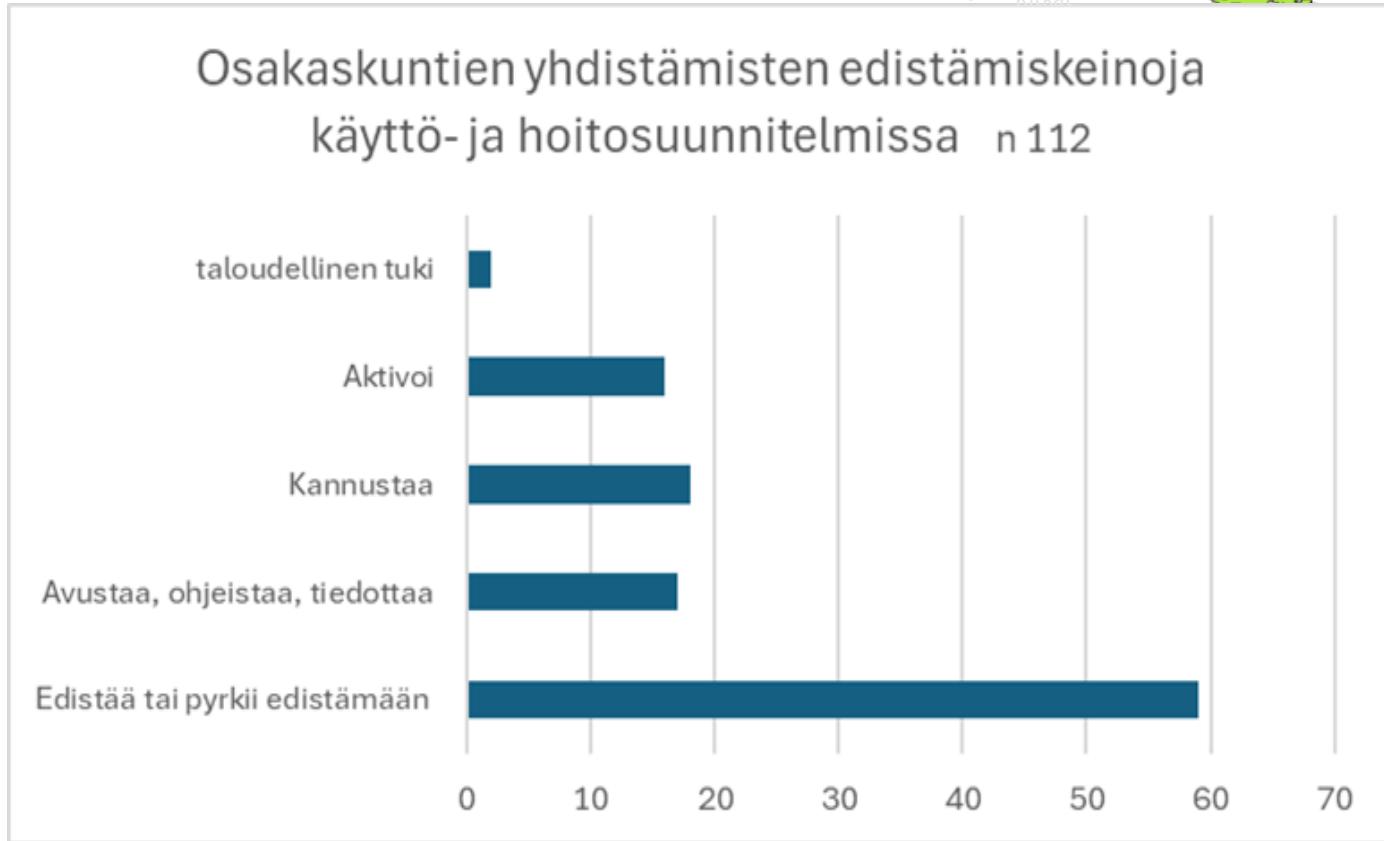
- eri tekijöiden, kuten vesialueiden laajuuden, syvyyden, esteiden ja rajoitusten vähäisyyden, sekä suotuisien ympäristöolosuhteiden ansiosta hyvin soveltuvia.

Syyt troolauksen kieltämiselle vaihtelevat alueittain, ja ne voivat liittyä

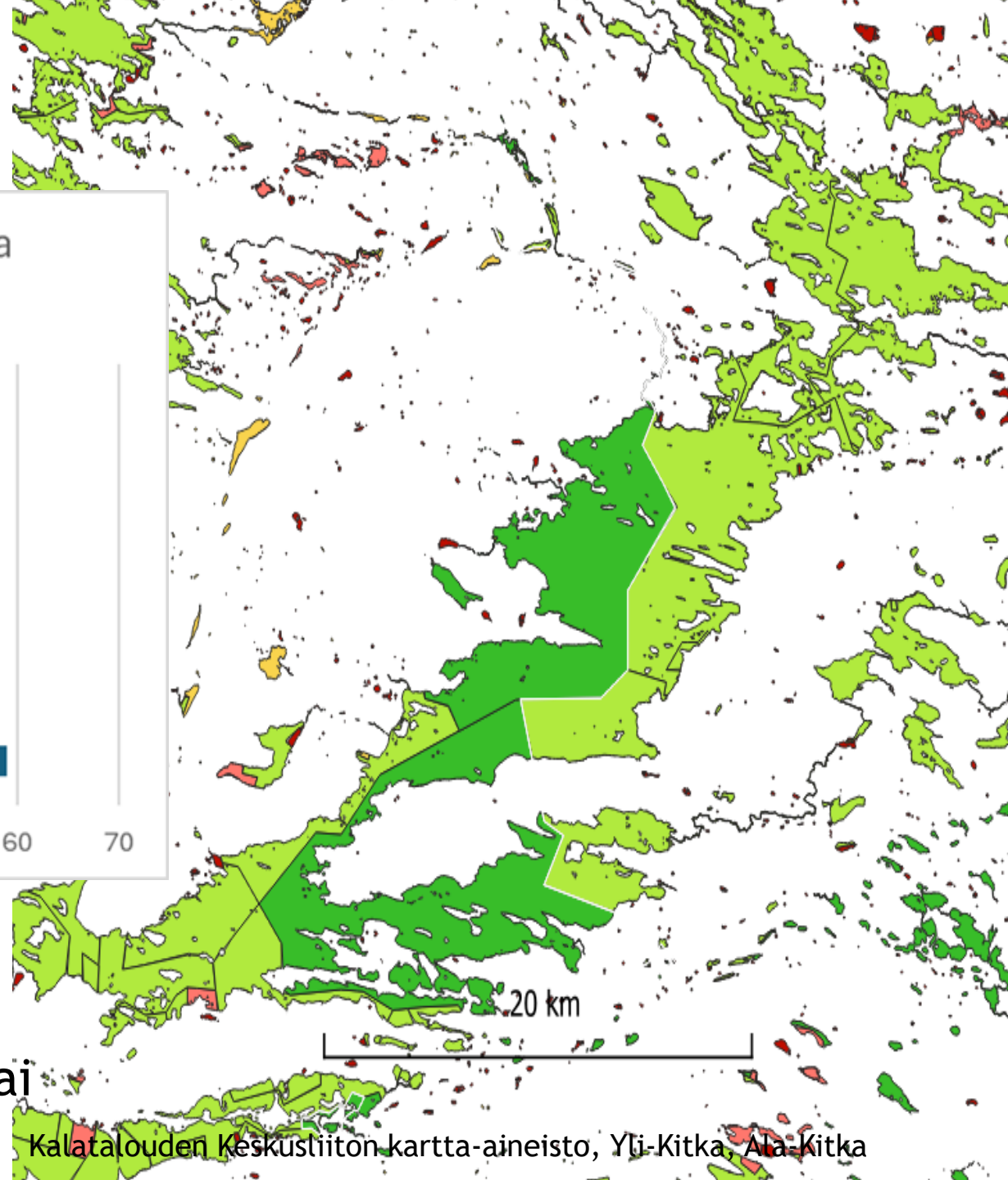
- vesialueen mataluuteen, järvilohen vaellusreitteihin, muille kalastustavoille varattuihin alueisiin, tai muihin paikallisiin erityispiirteisiin ja -rajoituksiin
- Syyt ovat KHSssa usein muita kuin mitä ne oikeasti ovat.
- Vesialueiden yhdistäminen tai yhteistoimintaa edistää kaupallisen kalastuksen ja varsinkin troolauksen toimintaedellytyksiä erityisesti alueilla, joissa nyt troolivedot kulkevat useiden omistusyksiköiden alueella.

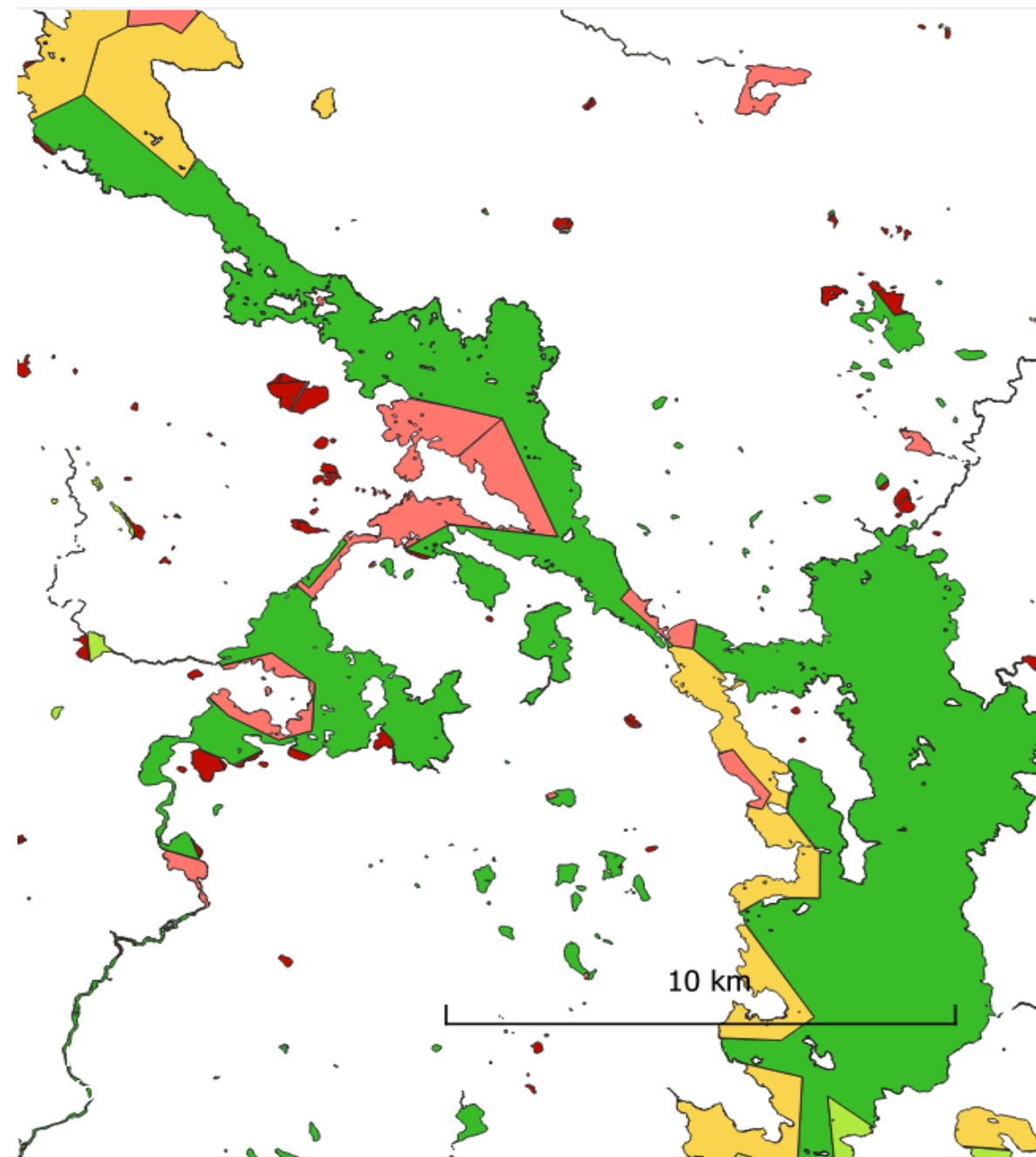


KHS, Vesialueiden yhdistäminen



Yhdistäminen keskeisimpinä
tavoitteina siellä, missä
omistusyksiköt ovat pirstaleisia tai
toiminta on hiipunut.





Hankkeen Teams-haastattelujen satoa

- Hankkeen lähes kaikki haastattelut tehtiin netissä Teams-haastatteluina. Haastattelut nauhoitettiin.
- Vahvat teemat: ikääntyminen ja toimijapula
- "kohta päätösvalaiset kokoushenkilöt kokoontuvat seurakunnan kylmiössä."

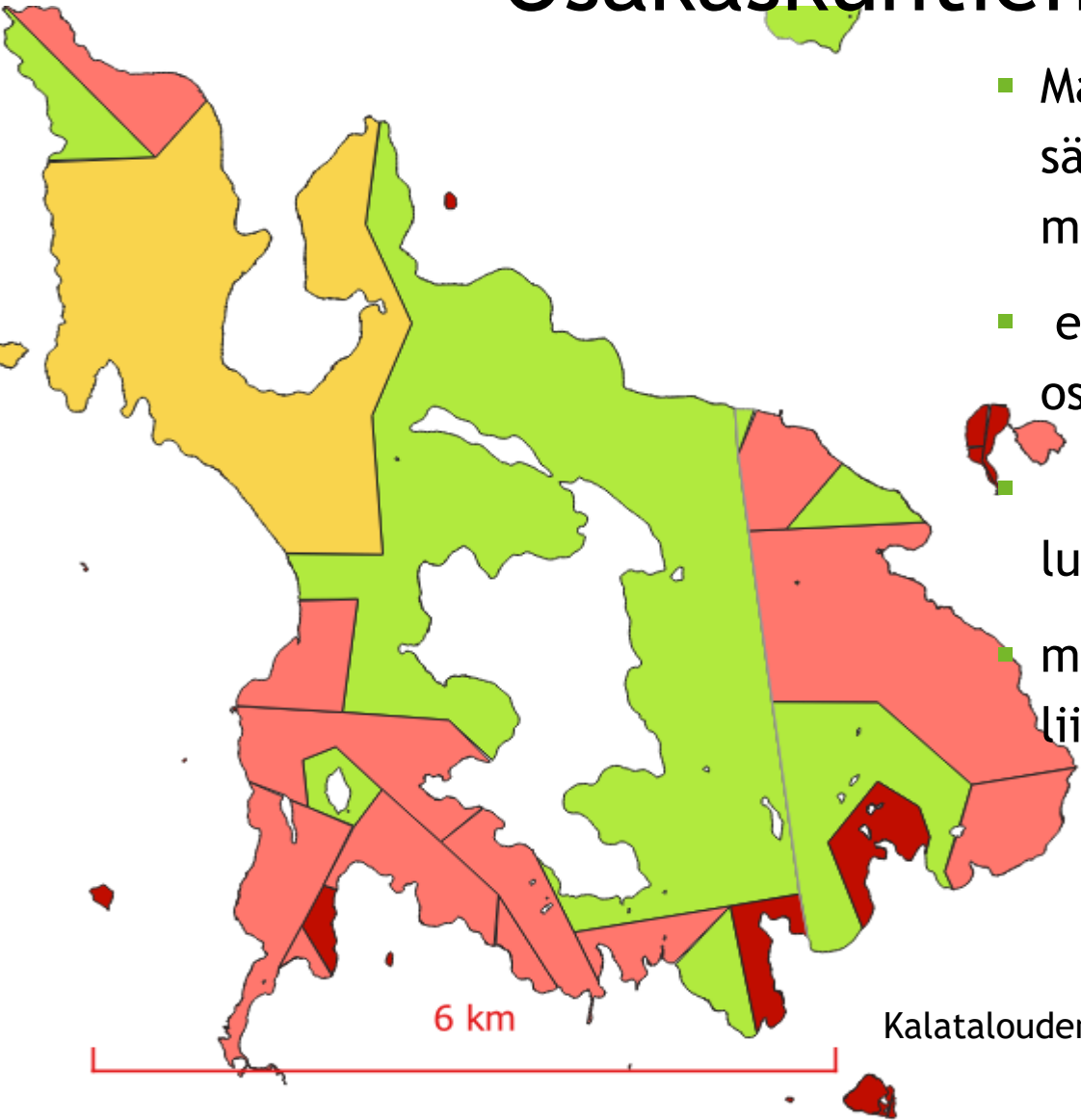
Haastattelujen satoa 1

Toimijapula

- ikääntyminen, toimijapula ja väen väheneminen ovat keskeisiä, hyvin vakavia haasteita osakaskuntien toiminnalle.
- Yhdistämiset tarjoavat potentiaalisen ratkaisun, mutta ne eivät ole yksiselitteinen vastaus kaikkiin ongelmiin.
- Korkeiden yhdistämiskustannusten vuoksi monet yhdistymiset jäävät toteutumatta.
- Osakaskuntien yhdistämisten avulla erityisesti hallintotyötä ja kustannuksia voitaisiin vähentää
- Sopimuspohjainen yhteistyö on monille pienille osakaskunnille realistisempi tapa kehittyä

Haastattelujen satoa 2

Osakaskuntien yhdistämistoimituksen hinta



- Maanmittauslaitoksen yhdistämistoimituksen hinta, jota säädetään vuosittain asetuksella, on nykymuodossaan jopa merkittävin este osakaskuntien yhdistymiselle ylipäätään ja erityisesti silloin kun haluttaisiin liittää pieniä osakaskuntia tai yksityisvesiä suurempaan osakaskuntaan.
- Koska hinta määräytyy puhtaasti osakaskiinteistöjen lukumäärän mukaan yhdistämisen jälkeen,
- maksuasetus estää täydellisesti pienten osakaskuntien liittymisen järkevästi suureen ”pääosakaskuntaan”.

Haastattelujen satoa 3

Yhdistykset ja sopimukset

On pitkiä perinteitä ja ”pakon” edessä rakennettua yhteistyötä.

Kalatalousalueet ja neuvontajärjestöt sopimuksilla osakaskuntien tehtävien hoitajina

- Ammattityön kysyntä lisääntymään päin, mutta ei aina ole resursseja ottaa vastaan lisätyötä

Osakaskuntien väliset sopimukset.

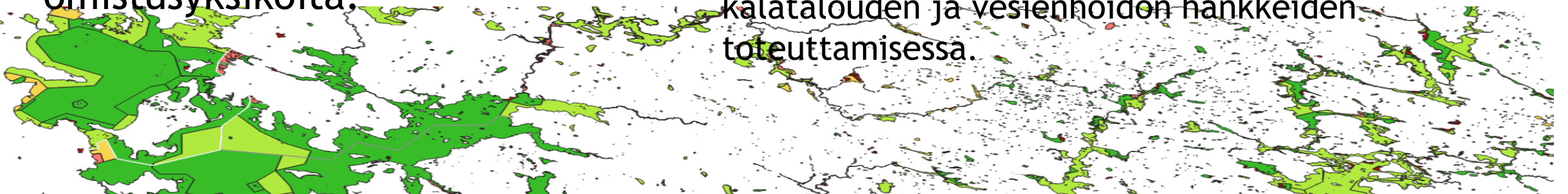
- Voimat keskitetään yhteen järvioltaan toimivaan osakaskuntaan.
- Yhdistykset hoitavat osakaskuntien kalataloustehtävät
- Esimerkiksi jokialueita, joilla paljon pieniä omistusyksiköitä
- Vanhat sopimukset kaipaavat ajantasaistamista

20 km

KKLn kartta-aineisto

Hankkeet vesialueiden yhdistämistoimitusten vetureina, esim.

- Etelä-Savossa yhdistyi 279 omistajayksikköä, vaikutti 29 000 osakastilaan.
- Uusia osakaskuntia muodostui yhteensä 17 kpl, keskip koko 4 720 ha.
- Hankemuotoinen toimintatapa on osoittautunut tehokkaaksi muodostettaessa suuria, toimivia ja vesialueiden omistajien mutta myös yhteiskunnan kannalta merkittäviä omistusyksiköitä.
- Osakaskuntien koon kasvaessa, Kaikkien kalastajaryhmien kalastusmahdollisuudet paranevat, niiden taloudellinen tilanne paranee.
- Se mahdollistaa internet-sivujen perustamisen, kalastuslupatuotteiden markkinoinnin ja monipuolisen viestinnän.
- Kyläyhdistykset, yrittäjät ja taloudellisesti vahvat osakaskunnat yhdessä toimiessaan kehittävät maaseudun palvelujen markkinointia, infrarakenteita (mm. veneenlaskupaikat) ja sähköisiä palveluja.
- Maaseudun kehittäminen yhteistoiminnalla ja hankkeilla aktivoituu.
- Osakaskunnilla on mahdollisuus ottaa suurempi vastuu kalatalouden ja vesienhoidon hankkeiden toteuttamisessa.



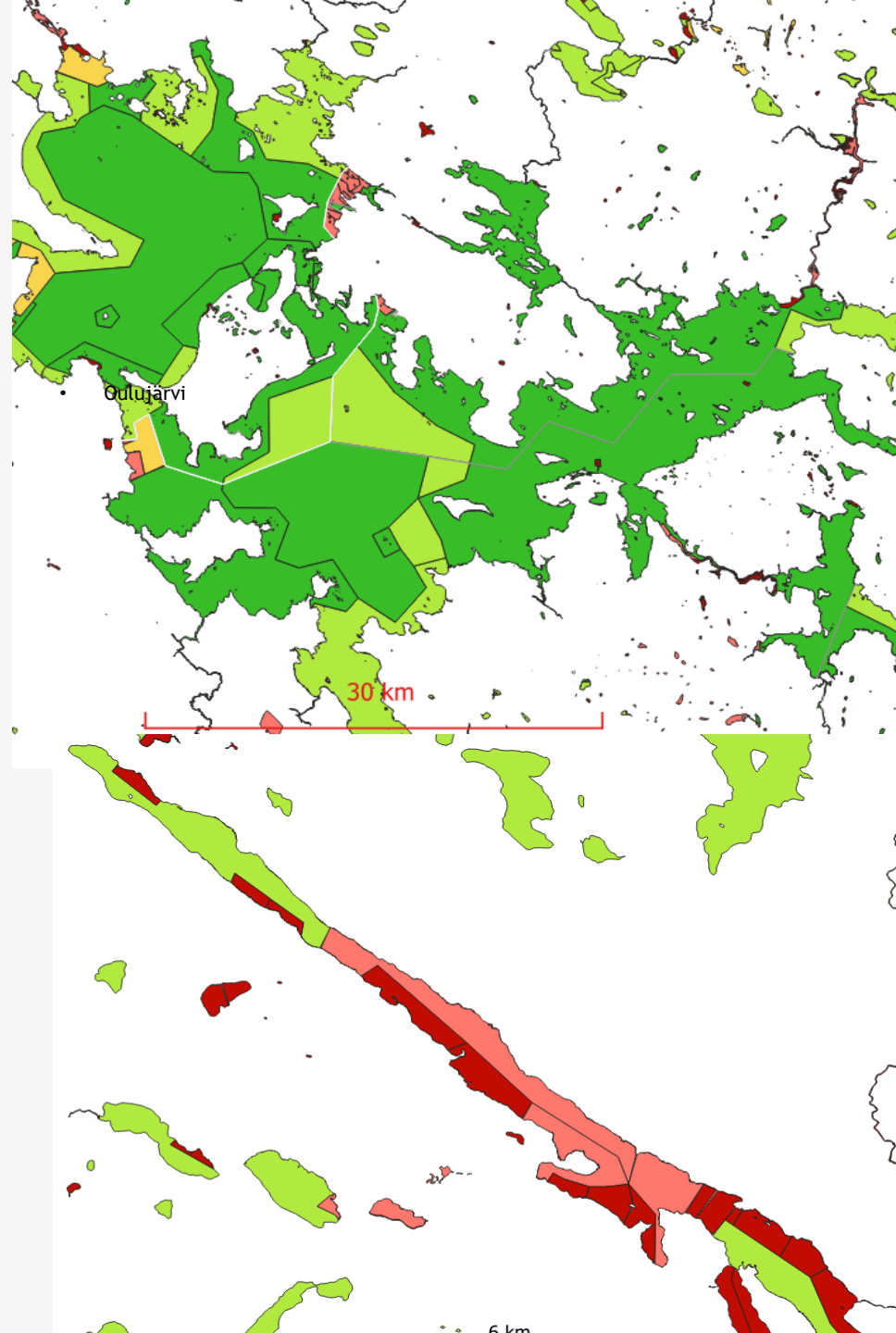
VOKE-hankkeen maakunnittainen taulukko

- Yhdistämistoimituksella saavutetaan merkittäviä hyötyjä niin omistajien, kalatalouden, mutta myös yhteiskunnan ja aluetalouden näkökulmasta.
- ”Tyypillinen” vesialue on suuri järviallas, jossa voitaisiin muodostaa yksi useamman tuhannen hehtaarin kokoinen osakaskunta.
- Jokaisen yhdistämistoimitus vapauttaa hallintoon käytettyä rahaa kalavedenhoitotyöhön tai jopa varmistaa, että alueella ylipäätään on hallinto.
- Taulukossa on muitakin ”lajityyppejä”, kuin järvialtaan kokoiset suuret yksiköt, kuten:
- Nukahtamaisillaan olevan ja järjestäytymättömien osakaskuntien yhdistäminen toimivaksi yksiköksi. . Malli, joka innostaa muitakin osakaskuntia yhdistymään.
- Pitkään toimineen, useista osakaskunnista koostuvan ”osakaskunnan” toiminnan saattaminen lakia vastaavalle tasolle.
- Suuren osakaskunnan reunoilla olevien, huonosti toimivien tai järjestäytymättömien osakaskuntien liittäminen isoksi toimivaksi kokonaisuudeksi.
- Ei yhdistämistä ilman omistajien myönteistä päätöstä. Tahtotila tarvitaan.

<u>Maakunta</u>	<u>Kalatalousalue</u>	Merkittävä vesialue ja puolto (k _{tk} = kalatalouskeskus)	<u>Osakaskunnat (Ok), lkm alueittain</u>	<u>Osakastilojen lkm</u>	<u>Yhdistämistoimituksen hinta-arvio, euroa</u>
-----------------	-----------------------	--	--	--------------------------	---

Maakunnittainen taulukko. Esimerkkejä

- Perunkajärvi, Rovaniemi
- Saukkojärvi ja Ala -Saukkojärvi, Ranua.
- Oulujärvi, 3 kohdetta
- Ontojärvi - Nurmesjärvi, Kuhmo



Muutamia säädösten muutostarpeita

Yhdistämistoimituksen toimitusmaksun maksajaksi valtio.

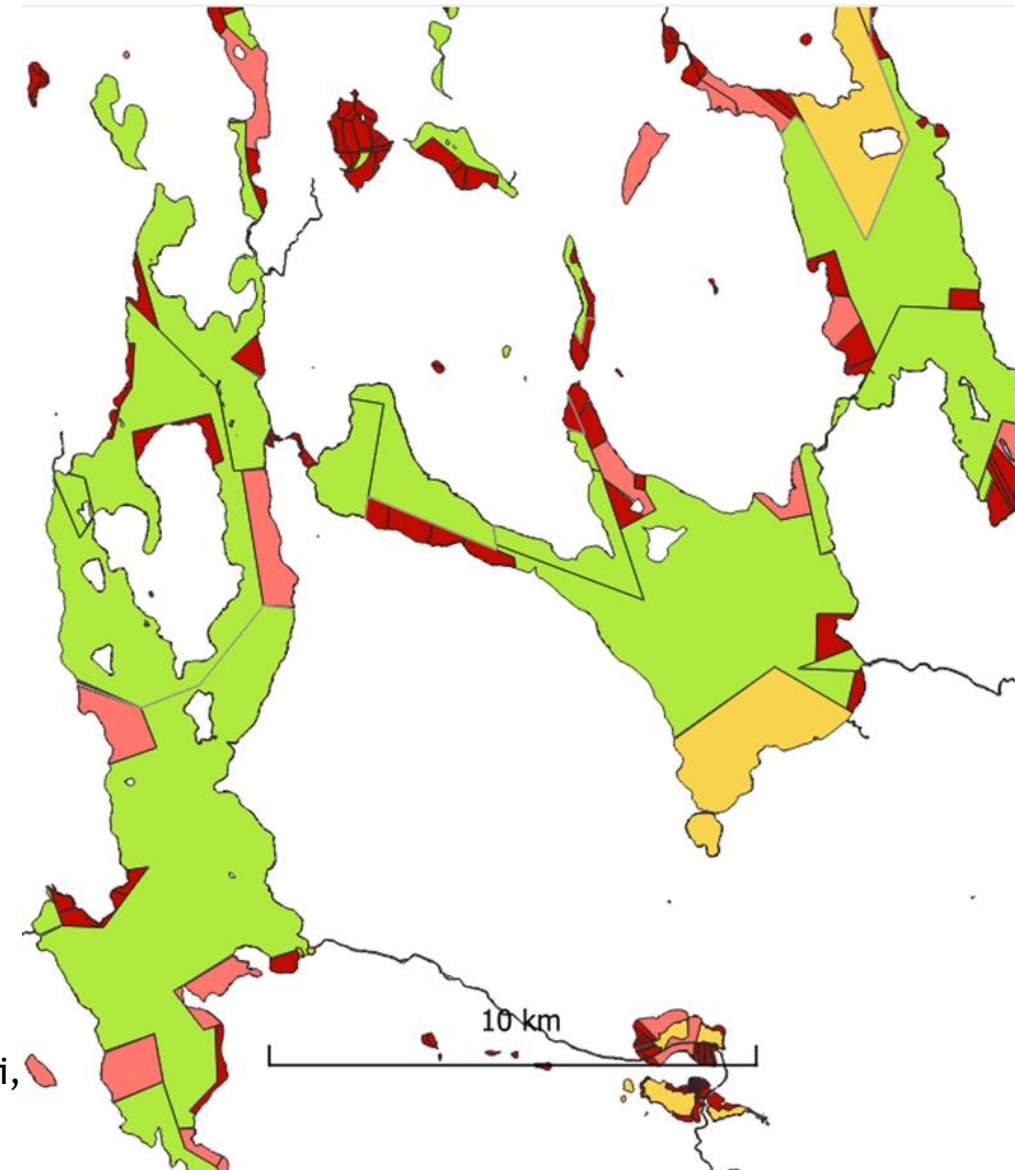
- Yhdistämistoimituksien toimitusmaksua ei enää tule periä vesialueiden omistajilta, vaan valtion tulee maksaa maksu, kuten jo toimitaan kiinteistömuodostamislain 100 §:n mukaan yhteismetsien osalta.

Yhdistämishankkeiden muodostamismahdollisuuksia tulisi parantaa, koska niillä on saavutettu hyviä tuloksia.

Kalatalousneuvonnalle tulee lisätä kiinteistötietojärjestelmään käyttöoikeuksia kalastuslakia muuttamalla. ->Saadaan suunnittelua

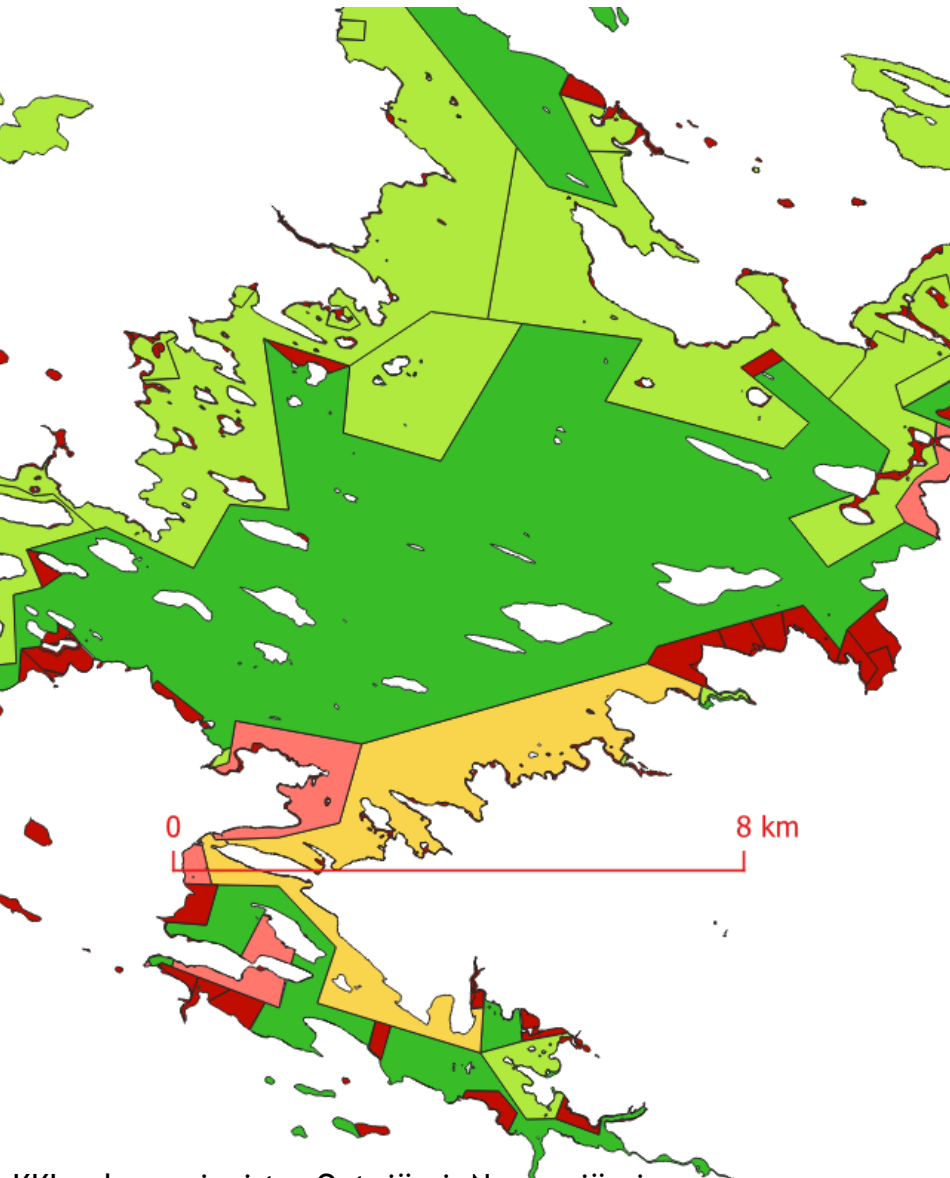


Kalatalouden Keskusliiton kartta-aineisto: Raanujärvi, Iso-Vietonen, Miekojärvi



Yhteenvetoa

- Yhdistämistarpeita, AJANTASAISTAMISTARVETTA varsinkin pirstaleisissa omistuksissa on mielettömästi.
- Väestön ikärakenne vaivuttaa nykymuotoista osakaskuntatoimintaa ruususen uneen.
- Vesialueiden omistusperustan ajantasaistaminen on jätetty täysin omistajien vastuulle ja rahoitukselle.
- Vastuu kalaveden hoidosta ja kalastuksen järjestämisestä kasvaa.
- Yhdistämisistä on vain hyviä kokemuksia (paitsi äänimäärä KTA:n kokouksissa)
- Yhdistykset ja sopimukset ovat edullista liimaa varsinkin pirstaleisilla alueilla, vaikka vanhat ”sopimukset” ovat paikoin vaarallisia.



KKL:n kuva-aineisto. Ontojärvi- Nurmesjärvi

Hankeen sisällöstä vielä

- Vesialueiden omistajien tahtotilan ylitse ei voida kävellä.
- Vesialueen esiintymisen raportissa ei sido ketään mihinkään.
- Järven maininta raportissa ei tarkoita että rahaa toimituksiin tuodaan heti kottikärryllä, mutta:
 - jos poliittista tahtoa löytyy ja
 - jos hankkeen esityksiä saadaan seuraavaan hallitusohjelmaan
 - Ja kun budjetointi on riittävää,
 - saatetaan lähivuosina saada yhdistämistoimituksiin rahoitusta ja yhdistämisiä muutoinkin sujuvoitetaan säädöstasolla.



Kuva: Risto Vesa,
Tuusulanjärvi

Kiitos!



FrameCnt: 1482, DiffTime: 34ms
2024-10-18 10:48:15.172

Hankerahoitus: maa- ja metsätalousministerio, kalastonhoitomaksuvarat