The background features a dark blue gradient with faint, light blue technical diagrams. On the left side, there is a large circular scale with numerical markings from 140 to 260 in increments of 10. Several circular diagrams with arrows and dashed lines are scattered across the background, suggesting a technical or scientific theme.

LAPIN KALATALOUSPÄIVÄT 6-7.11.2024
POHTIMOLAMPI
ROVANIEMI

VAPAA-AJAN JA KOTITARVEKALASTUKSEN KEHITTÄMINEN KITISEN JA KEMIJOEN LYHYTAIKAISSEÄÄNNÖSTELYN TUOMAT HAASTEET KALASTUKSELLE

KESÄKALASTUS

- Vapakalastus

- Heittouistelu
- Perhokalastus
- Vetouistelu
- Harrilaudan veto

- Näihin kalastusmuotoihin säännöstelyn vaikutukset eivät merkittävästi tuo haittaa, päinvastoin virtavesikalat ovat aktiivisempia, kun juoksutukset ovat päällä
 - Pyydysten likaantuminen tuo haittaa myös kesäkalastukseen.
- Esim. taimen ja kirjolohti



VERKKO- JA PYYDYSKALASTUS

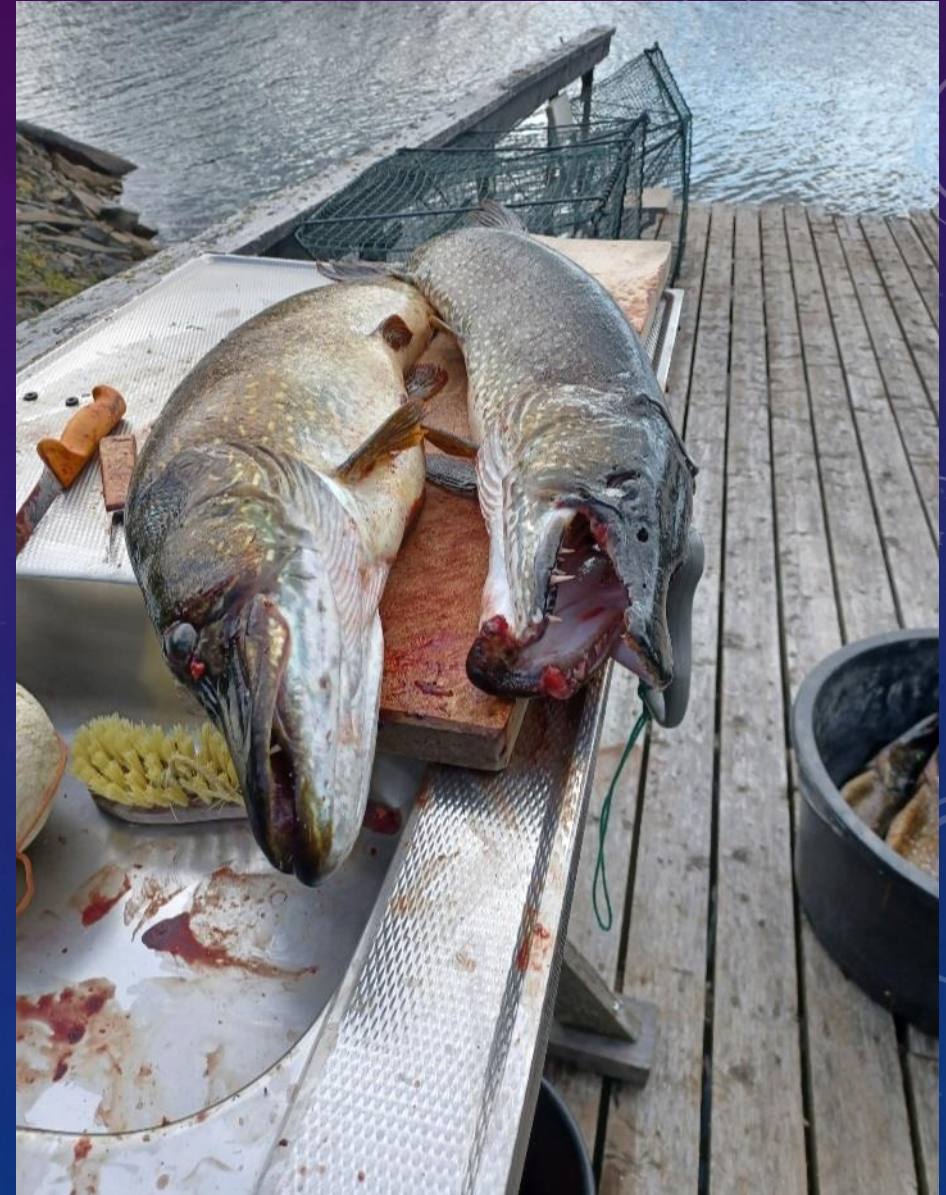
- Tuo erittäin paljon haasteita, kun juoksutuksen vaihteluväli muuttuu tunneittain jopa 25-50 cm
- Kemijoki Oy: n kanssa on perustettu WhatsApp- ryhmä aktiivikalastajille, jossa tiedotetaan milloin säännöstelypadot ovat auki ja kiinni
 - Esimerkkejä viesteistä:
 - ”Huomisen markkinatilanne on sen verran heikko, että Kitisen laitoksia ajetaan koko päivä”
 - ”Huomenna keskiviikkona POR ajetaan klo 19:00 saakka ja kitinen rauhoitetaan klo 20:00. Torstain – Perjantain välinen yö ajetaan läpi yön eli kitinen rauhoitetaan perjantaina klo 16.00.”
 - ” 16.9 alkaen kitinen vapautetaan sähkötuotannon tarpeille. Kiitos kuluneesta kalastuskaudesta teille!”
- Pidämme erittäin hyvänä asiana tällaisen informaation antamista kalastajille ja toivomme jatkossakin samanlaista vuorovaikutusta.
- Toivomme, että tätä informaatiota pidettäisiin yllä lokakuun loppuun saakka ja mahdollisista muutoksista kerrotaisiin tarpeeksi ajoissa.
- Siitä huolimatta tapahtuu yllättäviä juoksutuksia, joissa vesi nousee 25-50 cm muutaman tunnin aikana.
- Jos kuitenkin kalastamme juoksutusten aikana, joudumme vaihtamaan pyydykset siten, että verkot heitetään myötävirtaan ja alapaulat painotetaan

-Pitkäsiima kalastaminen

- Pitkäsiima pyytäminen on haasteellinen, kun vesi humpaa juoksutusten myötä, joudutaan koukusiimat painottamaan, ettei koukut nouse virran mukana pintaan

-Katiskakalastus

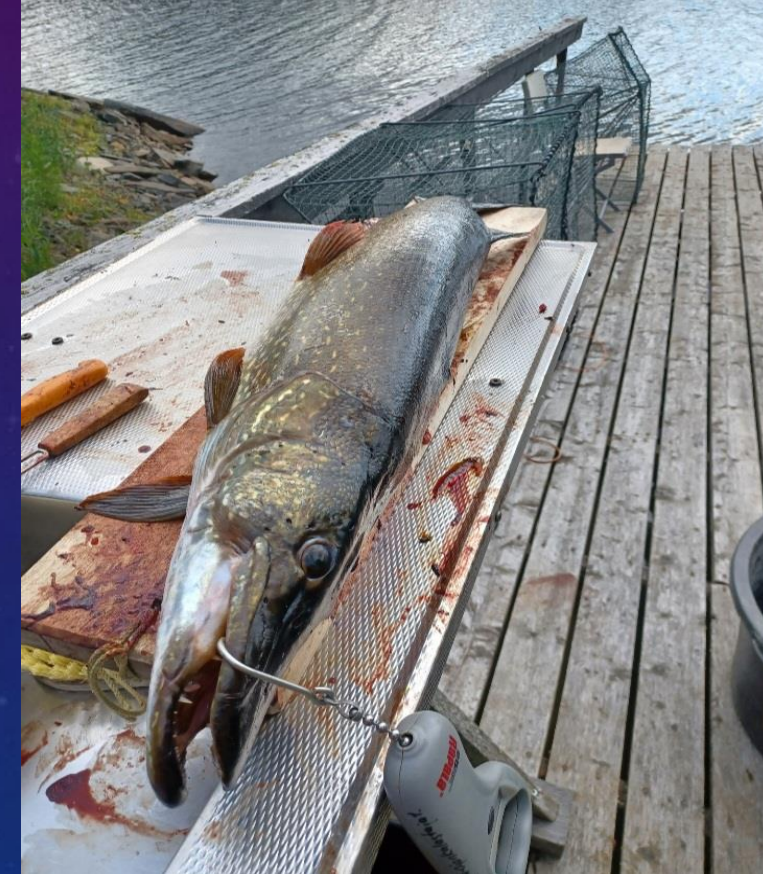
- Kovien juoksutusten myötä havaskatiskat voivat lähteä virran mukana, jos niitä ei ole painotettu.
- Merkkikohot pitäisivät olla < 10 litran pönttö ja tarpeeksi kokunaru.
- Perinteiset katiskat, kuten lokka- ja vekekatiskat ovat pysyneet paikoillaan.



TALVIKALASTUS

Verkkokalastus

- Haasteet:
 - Humpaava juoksutus tuo ajoittain vettä jälle 10-20 cm
 - Monissa kohteissa, missä ennen oli talviverkkojuomus, on tullut talvisulia.
 - Heikoiksi menneet jääkannet
 - Arvaamattomat jäät
 - Muuttuvien virtausten myötä uheventoja ja talvisulia on tullut paikkoihin, joissa niitä ei aikaisemmin ole ollut
 - Talvellakin tulvaluukuista ajetaan ohijuoksutuksia, joka tuo vettä jään päälle sekä muodostaa virtaumamuutoksia, syntyy sohjopatoja.
 - Onpa käynyt niinkin, että pyydykset ovat menneet virtauksien mukana jään alla kulkevan jään ja sohjon mukana.
 - Näistä ei ole juurikaan tiedotettu



PILKKI- JA KOUKKUKALASTUS

- Vaihtelevat virtausmuutokset eivät näitä kalastusmuotoja merkittävästi haittaa, kala ei kuitenkaan ole kovin aktiivinen juoksutusten aikana.
- Pilkki- ja koukkupaikat ovat muuttuneet, koska jäät ovat menneet paikoitellen heikoiksi ja tullut uusia talvisulia tai avovettä.
- Kun virtaukset ovat pienimmillään, kalojen syönti on hyvää ja kalat ovat aktiivisia.
- Täällä Kemijoella, Rovaniemeltä alavirtaan on varmaan suurimmat haasteet kuin meillä tuolla Kitisellä.



The background is a dark blue gradient with a field of small white stars. Overlaid on this are several technical diagrams. In the top right, there is a large circular diagram with concentric circles and radial lines, resembling a scale or a gauge, with numbers from 80 to 210. In the bottom right, there is another circular diagram with concentric circles and arrows indicating a clockwise direction. In the bottom left, there is a partial circular diagram with arrows indicating a counter-clockwise direction. In the top left, there is a small circular diagram with a single arrow pointing clockwise.

KIITOS!

Jorma Kaaretkoski 6.-7.11.2024